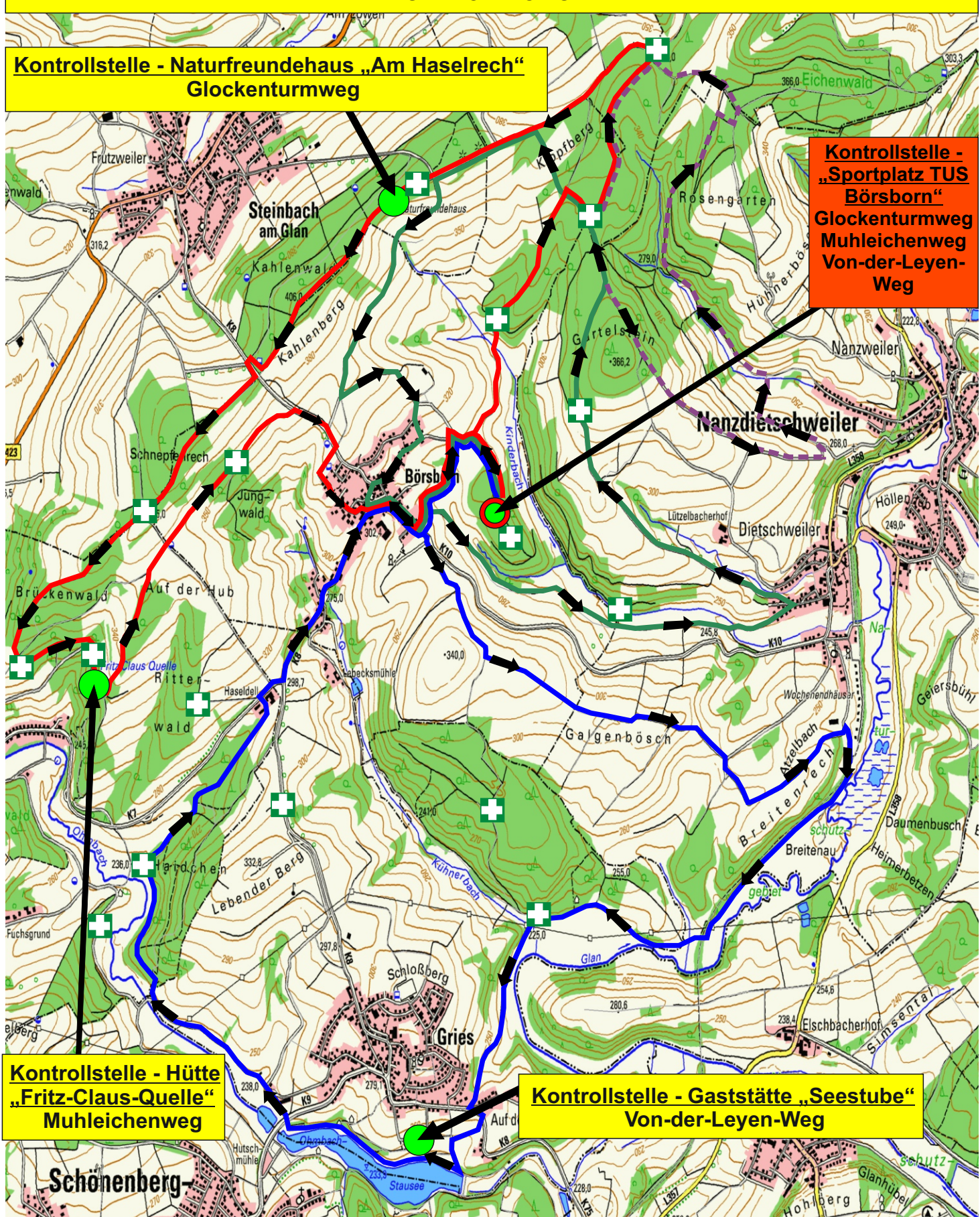


# Internationale Kleeblattwanderung - Börsborn

19. Mai 2019










**Kontrollstelle - Naturfreundehaus „Am Haselrech“  
Glockenturmweg**

**Kontrollstelle - Sportplatz TUS  
„Börsborn“  
Glockenturmweg  
Muhleichenweg  
Von-der-Leyen-  
Weg**

**Kontrollstelle - Hütte  
„Fritz-Claus-Quelle“  
Muhleichenweg**

**Kontrollstelle - Gaststätte „Seestube“  
Von-der-Leyen-Weg**

-  Glockenturmweg (10,7 km, Auf/Ab 185 m)
-  - mit Zusatzschleife Marathon (5,4 km, Auf/Ab 126 m)
-  Muhleichenweg (12,0 km, Auf/Ab 215 m)
-  Von-der-Leyen-Weg (14,0 km, Auf/Ab 195 m)

-  = Start / Ziel und Anmeldung
-  = Kontrollstellen
-  = Rettungspunkte