

# Internationale Kleeblattwanderung

beim TuS Börsborn

am Sonntag, 19. Mai 2019

## Ausschreibung



Im Jahr 2015 wurden rund um das idyllisch am Südhang gelegene Börsborn, ein Dorf in der Verbandsgemeinde Oberes Glantal, drei Strecken für Wanderer ausgewiesen. Auf den familienfreundlichen Rundwanderwegen lässt sich eine einzigartige Landschaft mit toller Fernsicht in die Westricher Moorniederung, auf die Sickinger Höhe, in das Nordpfälzer Bergland und auf die Preußischen Berge, erleben. Man kommt an kulturhistorischen Stätten, Naturdenkmälern, einem Naturschutzgebiet sowie dem überregional bekannten Ohmbachsee vorbei. An jedem Wanderweg befindet sich ein auf Wanderer eingestellter Gastronomiebetrieb. Wegen dieser optimalen Rahmenbedingungen und der exzellenten Wegemarkierung sind Woche für Woche viele Wanderer auf den Börsborner Wegen unterwegs. Die Attraktivität aller drei Wanderwege lässt sich durch die sehr hohen Bewertungen auf den einschlägigen Wanderportalen ablesen.

Diese erfreuliche Entwicklung hat den örtlichen Turn- und Sportverein, der eine sehr aktive Wanderabteilung hat, veranlasst, erstmals 2018 ein größeres Wanderevent zu veranstalten. In diesem Jahr findet nun eine Internationale Kleeblattwanderung mit Wandermarathonstrecke statt.

### Strecken:

Je nach Leistungsvermögen und Lust können eine, zwei oder alle drei Strecken gewandert werden: **11 km (Glockenturmweg)**, **12 km (Muhleichenweg)** und **14 km (Von-der-Leyen-Weg)** = 37 km. **Mit einer Zusatzschleife von 5 km kann ein Wandermarathon von 42 km** (insgesamt 721 hm) absolviert werden.

Die genauen Streckenbeschreibungen können auf der Homepage des TuS Börsborn eingesehen und heruntergeladen werden:

[www.tus-boersborn.de](http://www.tus-boersborn.de).

### Start/Ziel:

**Sportgelände des Turn- und Sportvereins Börsborn im Rodenwald**, 66904 Börsborn, in Verlängerung der Glan-Münchweiler Straße (ist ausgeschildert).

### Start:

Für **alle** Strecken

ab **7:00 Uhr**

**Zielschluss**

**18:00 Uhr**

**Startunterlagenausgabe/Tagesmeldungen**

ab **7:00 Uhr im Sportheim**



[www.tus-boersborn.de](http://www.tus-boersborn.de)

### **Verpflegungs- und Kontrollstellen:**

Die Verpflegungsstelle ist im Sportheim des TuS Börsborn. Dort befinden sich der Start und das Ziel für alle Strecken. Nach jedem absolvierten Rundweg muss die Kontrollstelle im Sportheim aufgesucht werden. Darüber hinaus sind für die Strecken in den drei Gastronomiebetrieben weitere Kontrollstellen eingerichtet.

### **Startgebühr:**

Bei <b>Voranmeldung bis zum 18. Mai 2019</b>	<b>4 €</b> *)
Bei <b>Tagesanmeldung am 19. Mai 2019</b>	<b>5 €</b> *)
Bei <b>Gruppenanmeldung ab 10 Personen</b>	<b>3 € pro Person</b> *)

\*) Dieser Betrag wird erhoben, egal ob eine, zwei, drei Strecken oder der Wandermarathon absolviert werden.

Die **Voranmeldung** hat ausschließlich **online** zu erfolgen. Das **Anmeldeformular** und die Bedingungen der Voranmeldung befinden sich auf der Homepage des TuS Börsborn: [www.tus-boersborn.de](http://www.tus-boersborn.de).

### **Leistungen für die Startgebühr:**

Es wird für die Teilnehmerinnen und Teilnehmer am Sportheim kostenlose Verpflegung (Tee, Wasser, Müsliriegel und Äpfel) zur Verfügung gestellt. Jede/r Teilnehmerin und Teilnehmer erhält eine Teilnahmeurkunde.

**Es erfolgt keine Rückzahlung der Startgebühr bei Nichterscheinen oder Absage der/des angemeldeten Teilnehmerin/Teilnehmers!**

### **Umkleide- und Duschkmöglichkeit:**

Im Sportheim des TuS Börsborn.

### **Parkmöglichkeiten:**

Kostenfrei rund um das Sportgelände des TuS Börsborn.

### **Essen und Trinken:**

Zu erschwinglichen Preisen wird auf dem Sportgelände des TuS Börsborn Essen und Getränke angeboten. Kaffee und Kuchen wird ebenfalls verkauft.

### **Erinnerungstassen:**

Damit sich die/der Teilnehmer/in noch lange an die internationale Kleeblattwanderung erinnert, wird der Veranstalter einen **Keramikbecher mit entsprechendem Aufdruck** anfertigen lassen, der für **6 €** das Stück erworben werden kann. Die Tasse kann mit der Anmeldung (online – siehe Startgebühr) für die Veranstaltung bestellt werden. Für Teilnehmer/innen mit Tagesanmeldung kann nicht garantiert werden, dass noch Tassen abgegeben werden können. Auf der Vereinshomepage finden Sie ein Muster der Tasse.

### **Haftung:**

Die Teilnahme erfolgt auf eigenes Risiko. Vom Veranstalter wird keine Haftung übernommen. Dies gilt auch für alle Unfälle und abhanden gekommenen Gegenstände. Mit seiner Unterschrift auf der Anmeldung oder seiner Onlineanmeldung erklärt jeder Teilnehmer verbindlich, dass gegen seine Teilnahme keine gesundheitlichen Bedenken sowie gegen die Veröffentlichung und Verwendung der Veranstaltungsfotos keine Einwände bestehen.



**Veranstalter:**

**Turn- und Sportverein Börsborn 1958 e.V.**  
Sportgelände im Rodenwald  
Postanschrift:  
Auf dem Baumgarten 18  
66904 Börsborn

**Kontaktmöglichkeiten:**

Klaus Schillo: Telefon: 06383-1536, Harald Wagner: Telefon 06383-6616, Georg Fehrentz: Telefon 06383-6567.  
E-Mail: [Kleeblatt.Wanderevent@tus-boersborn.de](mailto:Kleeblatt.Wanderevent@tus-boersborn.de).

**Hinweis:**

Rund um das Sportgelände des TuS Börsborn und auf den Strecken besteht teilweise nur ein eingeschränkter Mobiltelefonempfang. Das Sportheim des TuS Börsborn verfügt über einen Festnetzanschluss, der während der Veranstaltung auch für **Notfälle** erreichbar ist. Rufnummer: **06383-1755**. Auf der Streckenbeschreibung (siehe nächste Seite) sind die vom Forst eingerichteten **Retzungspunkte** eingezeichnet.

Der Turn- und Sportverein Börsborn bedankt sich bei der **Volksbank Glan-Münchweiler eG**, der **Reismühle Kaffeemanufaktur GmbH & Co. KG in Krottelbach**, dem **Laden von Helga Deegener Natürlich-Natürlich Kräuterdüfte & Blütenräume in Börsborn, Steinbacher Str. 8** und der **Volksbank Kaiserslautern eG** für die Unterstützung der Kleeblattwanderung.



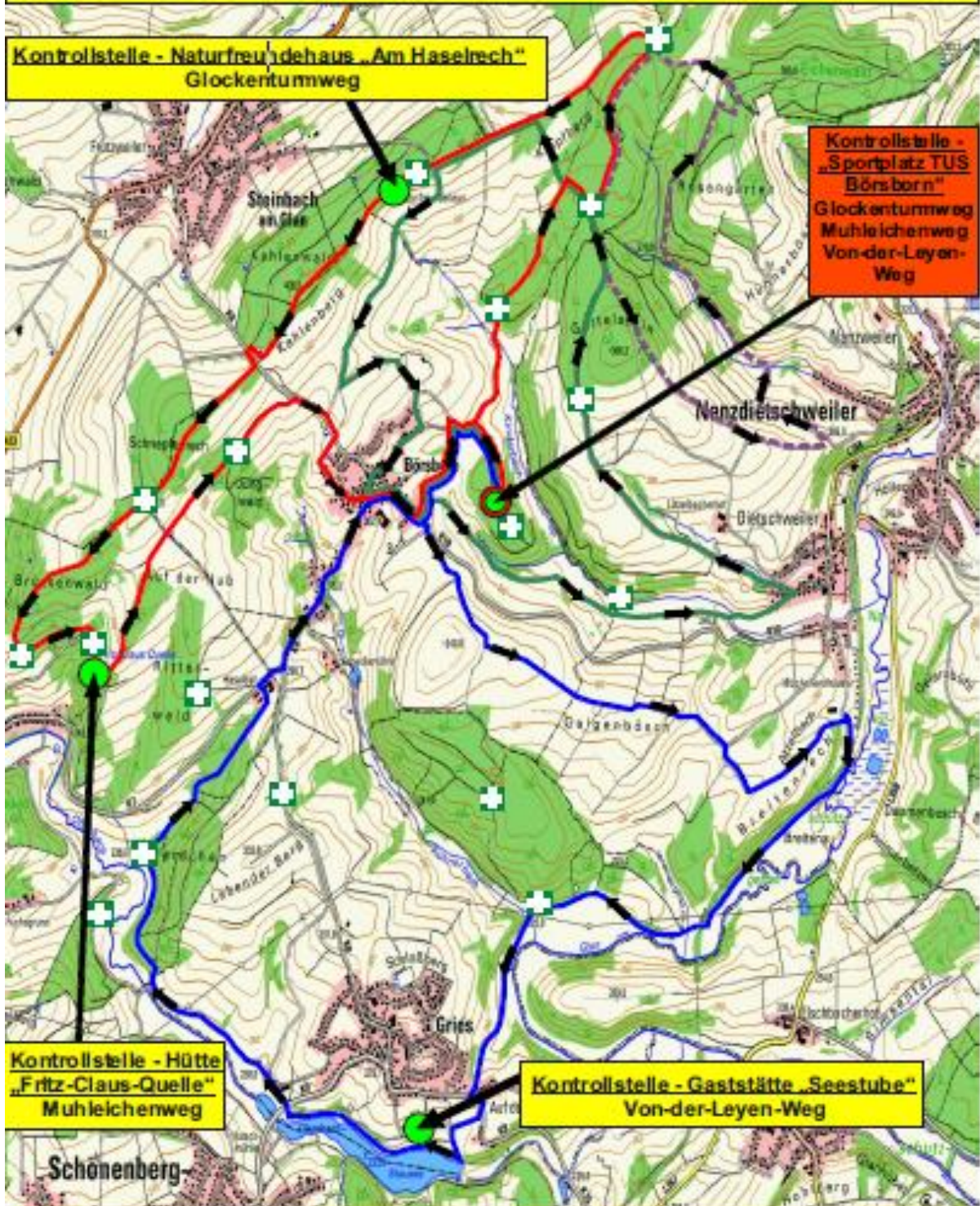
Ein Dank geht ebenfalls an das **Naturfreundehaus „Am Haselrech“**, die **Wanderhütte „Fritz-Claus-Quelle“** und die **Seestube am Ohmbachsee**, die sich bereit erklärt haben, die Kontrollstellen in ihren Gastronomiebetrieben einzurichten.





# Internationale Kleeblattwanderung - Börsborn

19. Mai 2019



	Glockentumweg (10,7 km, Auf/Ab 185 m)		= Start / Ziel und Anmeldung
	- mit Zusatzschleife Marathon (5,4 km, Auf/Ab 126 m)		= Kontrollstellen
	Muhleichenweg (12,0 km, Auf/Ab 215 m)		= Rettungspunkte
	Von-der-Leyen-Weg (14,0 km, Auf/Ab 195 m)		

